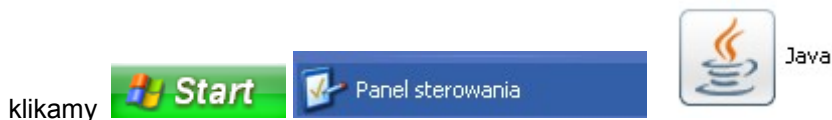


# Instrukcja instalacji czytnika kart pod Windows XP, Vista

## 1. Sprawdzenie Javy

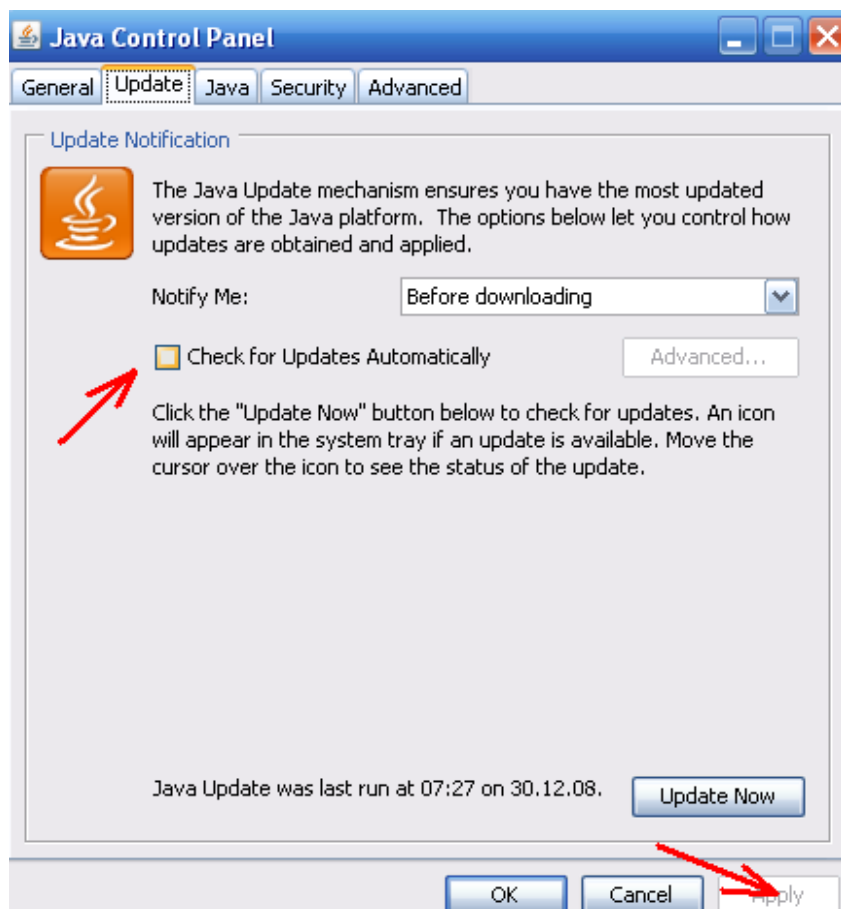
Należy upewnić się czy w systemie jest zainstalowane niezbędne oprogramowanie Java. W tym celu sprawdzamy w panelu sterowania czy znajduje się aplet Java.



**Jeśli nie jest widoczny**, tak jak na powyższym rys., uruchamiamy przeglądarkę internetową i w pasku adresowym wpisujemy <http://www.java.com/pl/download/> Następnie pobieramy ten plik i instalujemy go na swoim komputerze. Po poprawnej instalacji tego oprogramowania, ponownie wchodzimy do panelu sterowania i uruchamiamy aplet Java.

### 1a. Wyłączenie automatycznej aktualizacji Java

W drugiej zakładce Update **odznaczyć pole** „check for updates automatically” .



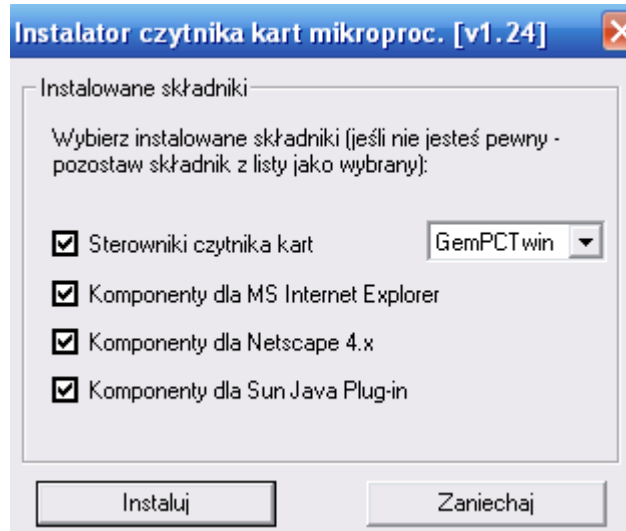
## 2. Instalacja sterowników dla czytnika

### Nie podłączamy jeszcze czytnika do komputera !!!

- z dostarczonej przez Bank płyty CD z katalogu CD-CUI / install / Sterowniki do czytnika xp, vista

uruchamiamy instalację **setup.exe**

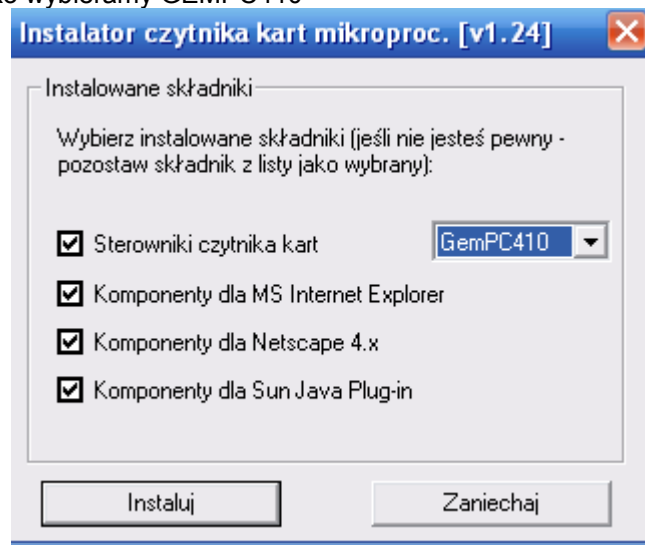
"Tak" chcemy kontynuować



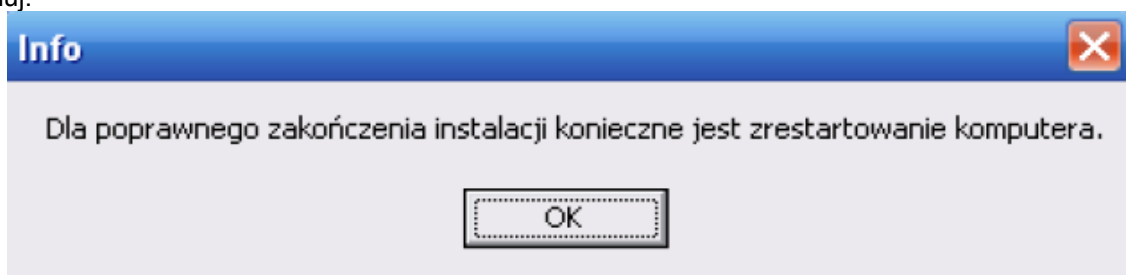
klikamy instaluj

jak się zainstaluje to klikamy zamknij

instalujemy ponownie, tylko wybieramy GEMPC410



i instaluj.



**Po zainstalowaniu obu sterowników resetujemy komputer i podłączamy czytnik**